

# CITERNES ÉQUIPÉES HORS SOL

## STOCKAGE ET TRANSPORT TYPE CH

POLYÉTHYLÈNE (PE)

**2305**

### 1 Définition technique

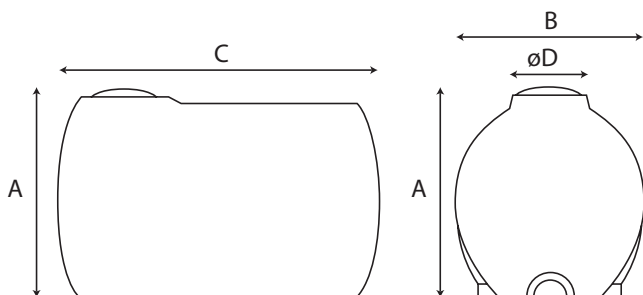
Citerne monobloc à fond plat moulée par rotation en polyéthylène haute densité stabilisé UV

La citerne bénéficie d'une garantie anti-corrosion de 20 ans.

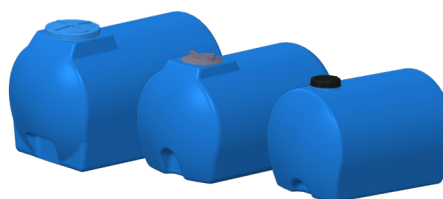
Conçue pour le stockage de tous les produits alimentaires et chimiques (voir tableau de compatibilité), ainsi que pour le stockage d'eau potable (voir gamme ACS)

### 2 Avantage

- Réservoir moulé d'une seule pièce, sans collage ni soudure, donc parfaitement étanche
- Résistance aux chocs excellente
- Grande robustesse
- Surface intérieure lisse évitant les dépôts et facilitant le nettoyage
- Gamme ACS (attestation de conformité sanitaire)



GARANTIE  
CONTRE LA  
CORROSION  
JUSQU'À  
**20 ANS**



ATTESTATION DE CONFORMITÉ SANITAIRE  
**ACS**

Les cuves ACS sont de couleur bleue

### 3 Utilisation

- Les citernes de stockage ont été conçues pour le stockage aérien et le transport de liquide intra-site.
- La surface du support doit être plane et pleine.
- Très simple d'entretien, un rinçage permet de nettoyer la citerne.
- Conçues pour le stockage de tous les produits alimentaires et chimiques (voir tableau de compatibilité), ainsi que le stockage d'eau potable (gamme ACS).



Cuves hors sol, elle ne peuvent pas être enterrées.

REFERENCES		VOLUME	A	B	C	D	POIDS	Couvercle à visser compris	
NON ACS	ACS*							NON ACS	ACS
CH0140	-	140L	800	500	800	ø150	10.08 kg	SA098	SA098
CH0300	ACSCH0300	300 L	690	680	1030	ø 200	19 kg	CV151	CV151
CH0600	ACSCH0600	600 L	760	830	1340	ø 220	25 kg	CV270	CV270
CH1000	ACSCH1000	1000 L	980	960	1500	ø 220	45 kg	CV270	CV270
CH1500	ACSCH1500	1500 L	1110	1050	1900	ø 400	75 kg	CV400-I-V	CV400-I-B
CH2000	ACSCH2000	2000 L	1240	1180	2140	ø 400	95 kg	CV400-I-V	CV400-I-B
CH3000	ACSCH3000	3000 L	1470	1440	2100	ø 400	115 kg	CV400-I-V	CV400-I-B
CH5000	ACSCH5000	5000 L	1720	1900	2200	ø 400	200 kg	CV400-I-V	CV400-I-B

\* Les cuves ACS sont de couleur bleue