

CEINTURES D'ANCRAGE 3T ET 10T 10m AVEC WINCH

1 DÉFINITION

Ces ceintures polyester **imputrescibles** sont utilisées pour arrimer les appareils sur une dalle de lestage en béton armé, en cas de présence de nappe phréatique.

2 CARACTÉRISTIQUES

Selon la directive **NF-EN-12195-2** :

- Une étiquette reprenant les caractéristiques et le marquage est présente sur la sangle.
- Un facteur sécurité de 2 sur le crochet et 3 sur la ceinture a été pris en compte.
- L'élongation de la sangle n'excède pas 7 % lorsqu'elle est soumise à la capacité d'arrimage maximale.
- Les ceintures sont soumises à des tests réguliers
- Le winch d'une ceinture d'ancrage comporte quatre trous de fixation, chacun d'un diamètre de 14 mm

3 INSTALLATION

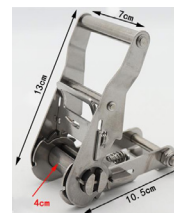
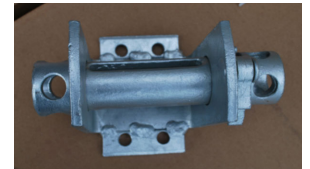
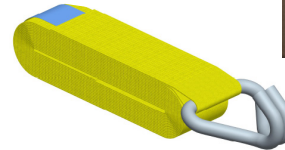
Les ceintures doivent être réparties de manière uniforme sur la longueur de l'appareil.

Le winch doit être spité dans la dalle de béton armé et un fer d'ancrage (hors fourniture) doit être placé à l'opposé de la cuve (cf schéma).

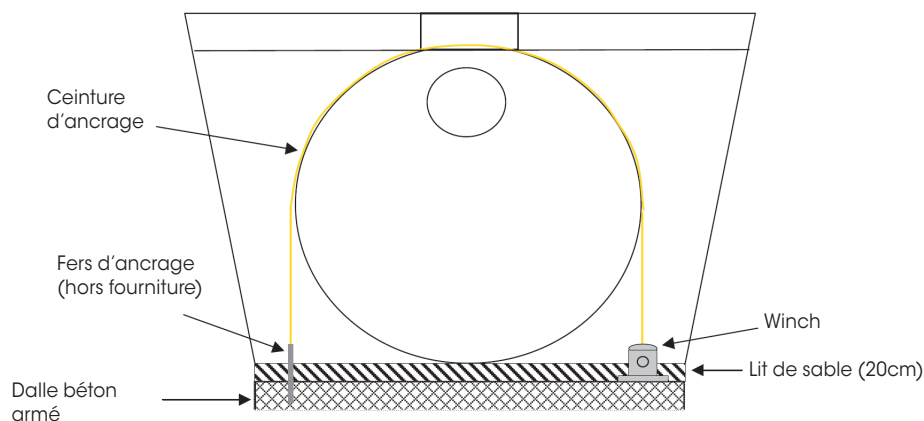
Les ceintures doivent être mises sous tension simple (sans effort pour éviter l'ovalisation de la cuve) et uniforme.

Veillez à ce qu'aucune partie métallique ne soit en contact avec l'appareil.

CA3/6394/10T



CA3/10/3T/2 ou CA3/10/3T/3



Références	Tonnes (T)	Longueur (m)	Nombre de ceintures	Winch
CA3/6394/10T	10	9.5	1	oui
CA3/10/3T/2	3	9.5	2	non
CA3/10/3T/3	3	9.5	3	non