

SÉPARATEURS DE GRAISSES DÉBOURBEUR V100 - TAILLE 8 À 20

POSE ENTERRÉE AVEC OU SANS NAPPE. (HORS SOL SUR DEVIS)
HAUTEUR DE REMBLAI MAXIMALE DE 500 MM
POLYESTER (PRV)

6622

1 Définition technique

Un séparateur de graisses est un appareil destiné à séparer et stocker les matières solides, les graisses et les huiles d'origine animale et végétale contenues dans les eaux ménagères. Une zone déboureur V100 est intégrée dans chaque appareil.

L'appareil, en standard, est équipé d'une amorce de trou d'homme de Ø 750 et d'un couvercle à visser Ø 600. Sur ce couvercle peuvent être montées des rehausses à visser hauteur 250mm (option RH602).

Nos appareils sont conformes à la norme NF EN 1825-1 et bénéficient du marquage CE. La capacité de rétention des graisses est de 40 litres par l/s.

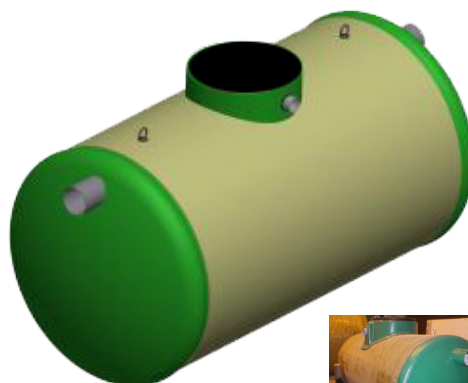
2 Utilisation

Concernant les petites collectivités et les installations professionnelles, cuisines collectives, restaurants, l'obligation de poser des séparateurs de graisses résulte du règlement sanitaire départemental type et du code de la santé publique. **Pour les industries agro-alimentaires,** il est indispensable de transmettre le CCTP d'un bureau d'études technique pour établir le dimensionnement d'un appareil adapté.

3 Entretien

L'entreprise de nettoyage doit vidanger l'appareil régulièrement, de 15 jours à 2 mois, en fonction de la quantité de matières solides et de graisses collectées.

IMPORTANT : Après chaque vidange totale, laver l'appareil et le remplir immédiatement d'eau claire.



EN 1825-1

GARANTIE
CONTRE LA
CORROSION
JUSQU'À

20 ANS

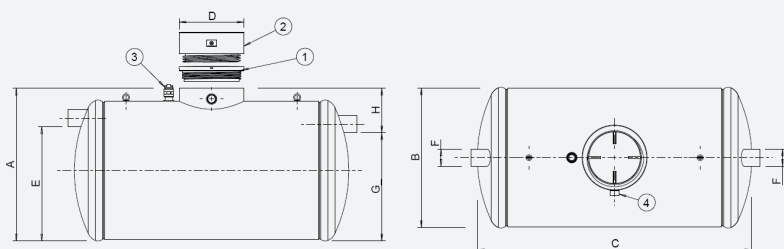
4 Installation



IMPORTANT : En cas de pose hors-sol, le local doit être équipé d'un système de récupération et d'évacuation des eaux, pour éviter toute inondation en cas de débordement - Se référer à notre site internet afin de consulter les documents en vigueur, notamment la notice de pose PPHRV-NC

5 Extraction à distance

L'extraction à distance DN80 est possible en commandant l'option OD3/1924. L'installateur doit fournir et mettre en place un tube d'aspiration en pvc pression à raccorder à la sortie de l'appareil et doit placer en bordure de rue le raccord pompier livré avec l'option.



- 1 - Couvercle à visser Ø 600
- 2 - Rehausse à visser Ø 600, hauteur 250 mm (réf. RH602). Option
- 3 - Extraction à distance DN80 (réf. OD3/1924). Option
- 4 - Piquage F Ø 100 (passage fourreau si alarme)

Référence	Taille	A	Ø B	C	D	E	Ø F	G	H	Volume Déboureur (l)	Volume Séparateur (l)	Volume stockage de graisse (l)	Nb de trous d'homme	Nombre ceintures d'ancrage
SG3/6622/08	8	1582	1312	2738	750	1070	160	1000	582	811	1960	493	1	2
SG3/6622/10	10	1582	1312	3338	750	1070	160	1000	582	1010	2412	602	1	2
SG3/6622/12	12	1882	1612	2706	750	1330	200	1260	622	1228	2961	664	1	2
SG3/6622/15	15	1882	1612	3276	750	1330	200	1260	622	1523	3619	814	1	2
SG3/6622/18	18	1882	1612	3896	750	1330	200	1260	622	1843	4334	978	1	2
SG3/6622/20	20	1882	1612	4352	750	1330	200	1260	622	2000	4800	800	1	2

Options :

- RH602 Rehausse à visser Ø 600, hauteur 250 mm
- ANG3-4 Alarme de niveau pour séparateurs de graisses
- ANG3- 4-N Alarme de niveau simplifiée pour séparateurs de graisses (1 sonde possible)
- SNB/SG Sonde de boues
- OD3/1924 Dispositif d'extraction à distance DN80
- CA3/6394/10T Ceinture d'ancrage à cliquer pour pose en nappe ou terrain hydromorphe.

Options supplémentaires pour pose en élévation:

- Berces en acier. Largeur 1530mm pour la taille 8 et 10, largeur 1830mm pour la taille 12, 15, 18 et 20
- Peinture de protection aux UV, si pose en extérieur.