

SÉPARATEURS DE GRAISSES

AVEC DÉBOURBEUR V100

ET AMORCES DE CHEMINÉES OU ACCESSIBILITÉ TOTALE

TAILLE 1 À 10 - POSE ENTERÉE AVEC OU SANS APPE OU HORS SOL

HAUTEUR DE REBLAI MAXIMALE DE 500 MM - INOX 304L

BIX

BIXAT

1 Définition technique

Un séparateur de graisses est un appareil destiné à séparer et stocker les matières solides, les graisses et les huiles d'origine animale et végétale contenues dans les eaux ménagères.

Une zone débourbeur V100 est intégrée dans chaque appareil. Nos appareils sont conformes à la norme NF EN 1825-1 et bénéficient du marquage CE. La capacité de rétention des graisses est de 40 litres par l/s

Fabrication en acier inox 304 L (EN 1.4307). Équipé en série d'un support pour détecteur de niveau de graisses. Implantation enterrée, avec possibilité de fabrication sur chantier (nous consulter); amorce(s) de cheminée (diamètre 600, hauteur 120mm) sans couvercle(s). **Le système de rehausse(s) et le(s) couvercle(s) selon EN 124 sont hors fourniture SIMOP.**

2 Utilisation

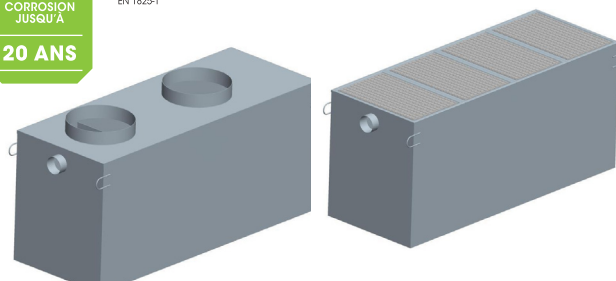
Concernant les petites collectivités et les installations professionnelles, cuisines collectives, restaurants, l'obligation de poser des séparateurs de graisses résulte du règlement sanitaire départemental type et du code de la santé publique. **Pour les industries agro-alimentaires,** il est indispensable de transmettre le CCTP d'un bureau d'études technique pour établir le dimensionnement d'un appareil adapté.

3 Installation

IMPORTANT : En cas de pose hors-sol, le local doit être équipé d'un système de récupération et d'évacuation des eaux, pour éviter toute inondation en cas de débordement - Se référer à notre site internet afin de consulter les documents en vigueur, notamment les notices de pose P108 & P109.

GARANTIE CONTRE LA CORROSION JUSQU'À 20 ANS

CE EN 1825-1



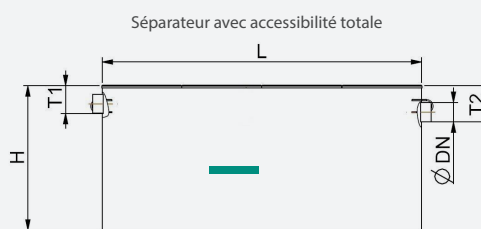
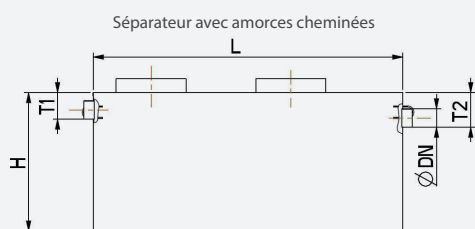
4 Entretien

Il convient de contrôler, vidanger et nettoyer régulièrement le séparateur, l'attention est attirée sur la nécessité de se conformer aux réglementations nationales ou locales concernant l'enlèvement des déchets.

Il convient de déterminer la fréquence des contrôles, vidanges et nettoyages en fonction de la capacité de stockage de graisse et de boues du séparateur et selon l'expérience opérationnelle. Sauf spécification contraire, il convient de vidanger le séparateur, de le nettoyer et de le remplir en eau claire au moins une fois par mois, et de préférence, tous les 15 jours (norme EN 1825-2).

5 Extraction à distance

IMPORTANT : Voir la fiche AIX page suivante.



Amorces cheminées		Accessibilité totale											Amorces cheminées		Accessibilité totale		
Référence	Référence accessibilité totale	Taille nominale	Vol. débourbeur (l)	Vol. séparateur (l)	Vol. graisses (l)	Longueur (mm)	Largeur (mm)	Hauteur (mm)	FE, Entrée T1 (mm)	FE, Sortie T2 (mm)	DN recouvrement ext.	Nbre d'amorce(s)	Poids à vide (kg)	Nbre tampons fonte (mm)	Poids à vide (kg)	Tampons légers inox 1,5 kN	
BI01XAMCH	BI01X025B	1	100	240	211	765	670	915	180	250	114	1	98	1 (575 x 670)	142	BI01X0250	
BI02XAMCH	BI02X025B	2	200	711	481	1335	765	1150	180	250	114	1	152	2 (575 x 670)	241	BI02X0250	
BI04XAMCH	BI04X025B	4	400	973	656	2000	765	1150	180	250	114	2	195	3 (575 x 670)	330	BI04X0250	
BI05XAMCH	BI05X030B	5	500	1324	885	2000	1015	1200	230	300	159	2	280	3 (575 x 920)	442	BI05X0300	
BI06XAMCH	BI06X030B	6	600	1827	1224	2665	1015	1200	230	300	159	2	342	4 (575 x 920)	558	BI06X0300	
BI08XAMCH	BI08X030B	8	800	2239	1496	3330	1015	1200	230	300	159	2	404	5 (575 x 920)	673	BI08X0300	
BI10XAMCH	BI10X030B	10	1000	2562	1767	3995	1015	1200	230	300	159	2	463	6 (575 x 920)	786	BI00X0300	

Options :

ANG2-3.....Alarme de niveau pour séparateurs de graisses
 ANG2- 3-N.....Alarme de niveau simplifiée pour séparateurs de graisses (1 sonde possible)
 SNB/SG.....Sonde de boues

Options supplémentaires pour pose en élévation

- Possibilité de fabrication sur chantier (nous consulter)
 - Possibilité de couvercle en inox léger 1,5kN (nous consulter - gamme avec une au lieu du B)