

# SÉPARATEURS DE GRAISSES ET DE FÉCULES

## DÉBOURBEUR V100 ET DISPOSITIF D'EXTRACTION DN80

### AMORCE TROU D'HOMME OU ACCESSIBILITÉ TOTALE

TAILLE 1 À 8 - POSE ENTERRÉE ( AVEC OU/SANS NAPPE ) OU HORS SOL  
HAUTEUR DE REMBLAI MAXIMALE DE 500 MM - INOX 304L

### 1 Définition technique

Un séparateur combiné de graisses et de féculés est un appareil destiné à séparer et stocker les matières solides, les graisses et les huiles d'origine animale et végétale contenues dans les eaux ménagères et à retenir les déchets d'épluchage.

Un système de pulvérisation des mousses d'amidon est installé au-dessus de l'arrivée des effluents en provenance de l'éplucheuse de pommes de terre. La commande du système de pulvérisation doit être pilotée par l'éplucheuse. Une zone débourbeur V100 est intégrée dans chaque appareil. La capacité de rétention des graisses est de 40 litres par l/s. Fabrication en acier inox 304 L (EN 1.4307).

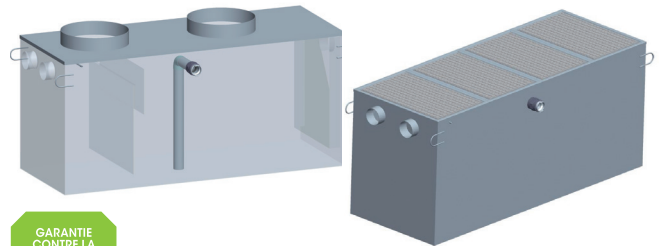
Équipé en série d'un support pour détecteur de niveau de graisses. Implantation enterrée, avec possibilité de fabrication sur chantier (nous consulter). Amorce(s) de cheminée (diamètre 600, hauteur 120mm). **Sans couvercle(s), le système de rehausse(s) et le(s) couvercle(s) selon EN 124 sont hors fourniture SIMOP.**

### 2 Utilisation

Concernant les petites collectivités et les installations professionnelles, cuisines collectives, restaurants, l'obligation de poser des séparateurs de graisses résulte du règlement sanitaire départemental type et du code de la santé publique. Pour les industries agro-alimentaires, il est indispensable de transmettre le CCTP d'un bureau d'études technique pour établir le dimensionnement d'un appareil adapté.

### 3 Installation

**IMPORTANT:** Seréférer à notre site internet afin de consulter les documents en vigueur, notamment les notices de pose P108 & P109. En cas de pose hors-sol, le local doit être équipé d'un système de récupération et d'évacuation des eaux, pour éviter toute inondation en cas de débordement



GARANTIE CONTRE LA CORROSION JUSQU'À  
**20 ANS**

CE  
EN 1825-1

### 4 Entretien

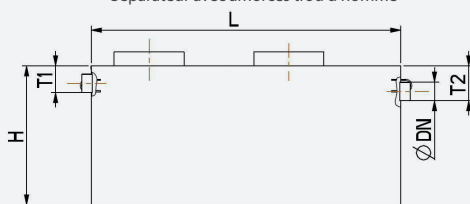
Il convient de contrôler, vidanger et nettoyer régulièrement le séparateur, l'attention est attirée sur le nécessité de se conformer aux réglementations nationales ou locales concernant l'enlèvement des déchets. Il convient de déterminer la fréquence des contrôles, vidanges et nettoyages en fonction de la capacité de stockage de graisse et de boues du séparateur et selon l'expérience opérationnelle.

Sauf spécification contraire, il convient de vidanger le séparateur, de le nettoyer et de le remplir en eau claire au moins une fois par mois, et de préférence, tous les 15 jours (norme EN 1825-2).

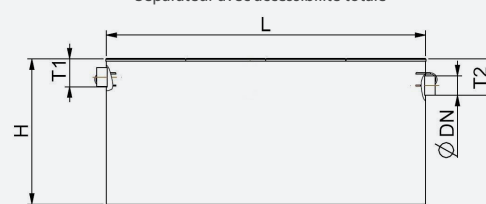
### 5 Extraction à distance

**Aspiration à distance :** dispositif de soutirage DN 80. L'installateur doit fournir et mettre en place un tube d'aspiration en pvc pression à raccorder à la sortie de l'appareil et doit placer, en bordure de rue, le raccord pompier livré avec l'appareil.

Séparateur avec amorces trou d'homme



Séparateur avec accessibilité totale



Amorces cheminées		Accessibilité totale										Amorces cheminées		Accessibilité totale		
référence	référence accessibilité totale	Taille nominale	Vol. débourbeur (l)	Vol. séparateur (l)	Vol. graisses (l)	Longueur (mm)	Largeur (mm)	Hauteur (mm)	F.E. Entrée T1 (mm)	F.E. Sortie T2 (mm)	DN raccordement ext.	Nbre d'amorce(s)	Poids à vide (kg)	Nbre tampons fonte (mm)	Poids à vide (kg)	Tampons légers inox 1,5 kN
CA01XAMCH	CA01X033B	1	160	240	211	1015	670	960	260	330	114	1	123	1 (575x920)	176	-
CA02XAMCH	CA02X033B	2	310	480	481	1335	765	1150	260	330	114	1	157	2 (575x670)	246	-
CA03XAMCH	CA03X033B	3	466	720	656	2000	765	1150	260	330	114	2	199	3 (575x670)	334	CA03X0330
CA04XAMCH	CA04X033B	4	600	960	885	2000	1015	1200	260	330	114	2	286	3 (575x920)	437	CA04X0330
CA06XAMCH	CA06X033B	6	889	1440	1224	2665	1015	1200	260	330	159	2	354	4 (575x920)	569	CA06X0330
CA08XAMCH	CA08X033B	8	1021	1920	1496	3330	1015	1200	260	330	159	2	413	5 (575x920)	682	CA08X0330 CA09X0330

#### Options :

- ANG2-3.....Alarme de niveau pour séparateurs de graisses
- ANG2- 3-N.....Alarme de niveau simplifiée pour séparateurs de graisses (1 sonde possible)
- SNB/SG.....Sonde de boues

#### Options supplémentaires pour pose en élévation

- Possibilité de fabrication sur chantier ( nous consulter )
- Possibilité de couvercle en inox léger 1,5kN ( nous consulter )