

NOTICE DE MONTAGE





ACCESSOIRES CUVES FICHES TECHNIQUES :
6022, 6022-PLA, 6022-REG, 6022-REG-PLA

M060

* SOMMAIRE

1. Repérez la configuration de votre installation.
2. Choisissez la lettre correspondant au chapitre de la notice.

Exemple : je vais installer un gestionnaire , je dois me référer aux chapitres A et F de cette notice

	Pompe immergée (dans la cuvé)			Pompe surface	Gestionnaire eau
	Arrosage			Arrosage	WC, machine à laver, arrosage
	Raccord rapide	Robinet	Raccord rapide + robinet		
kit refoulement pour arrosage avec raccord rapide (compris) 	compris		compris		
KPI-1, KPI-2, KPI-3 : Kit de refoulement pour pompe immergée, branchement sur une pompe en 1 pouce et refoulement via un raccord compression DN25, possibilité de raccorder en plus le kit de refoulement intégré (raccord rapide) sur le T en 1 pouce. 			1		
KRAL32-1 : Kit de rallonge de 7m (découpable au besoin) de tube PVC souple renforcé OPAL POOLHOSE DN25 équipé d'un raccord compression fileté 1 pouce et d'un raccord compression 1 pouce. 		1	1	1	1
KASP6, KASP7, KASP8 : Kit pour branchement pompe aérienne via raccord compression DN25, équipé d'une crépine et d'un flotteur à l'aspiration dans la cuve 				+	+
				1	1
Cf chapitre	A + B	A + C	A + D	A + E	A + F
N° Page	p.2 + p.3	p.2 + p.5	p.2 + p.7	p.2 + p.10	p.2 + p.12

NOTICE DE MONTAGE

ACCESSOIRES CUVES FICHES TECHNIQUES :
6022, 6022-PLA, 6022-REG, 6022-REG-PLA

SIMOP
EQUIPEMENTS POUR L'ENVIRONNEMENT

Redonnons le meilleur à la terre

M060

A Procédure d'extraction du système complet de filtration

1. Ouvrez le couvercle à visser.

2. Retirez le coude en PVC.



3. Retirez le panier en le saisissant par les deux poignées.



Nota : Le panier est extractible grâce à ses poignées.



4. Pour remettre le système de filtration en place, procédez dans l'ordre inverse.

NOTICE DE MONTAGE

ACCESSOIRES CUVES FICHES TECHNIQUES :
6022, 6022-PLA, 6022-REG, 6022-REG-PLA

SIMOP
EQUIPEMENTS POUR L'ENVIRONNEMENT

Redonnons le meilleur à la terre

M060

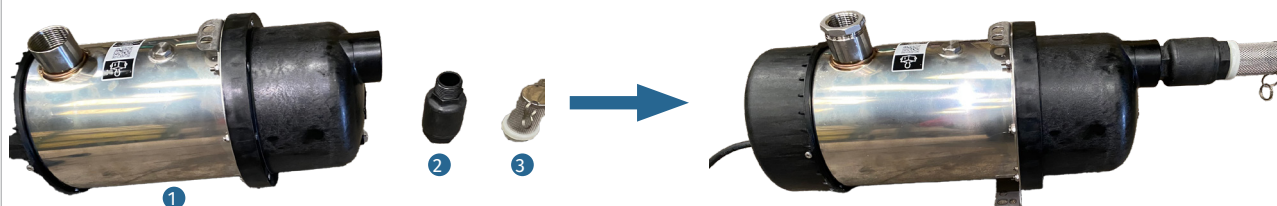
B Utilisation d'une pompe immergée pour l'arrosage

Branchement d'un tuyau d'arrosage sur le raccord rapide intégré.

Matériel : Pompe PP58/06-1 + Kit de refoulement équipé d'un raccord rapide (inclus avec la cuve plate CEPLAT/6022/03 et CEPLAT/6022/05)

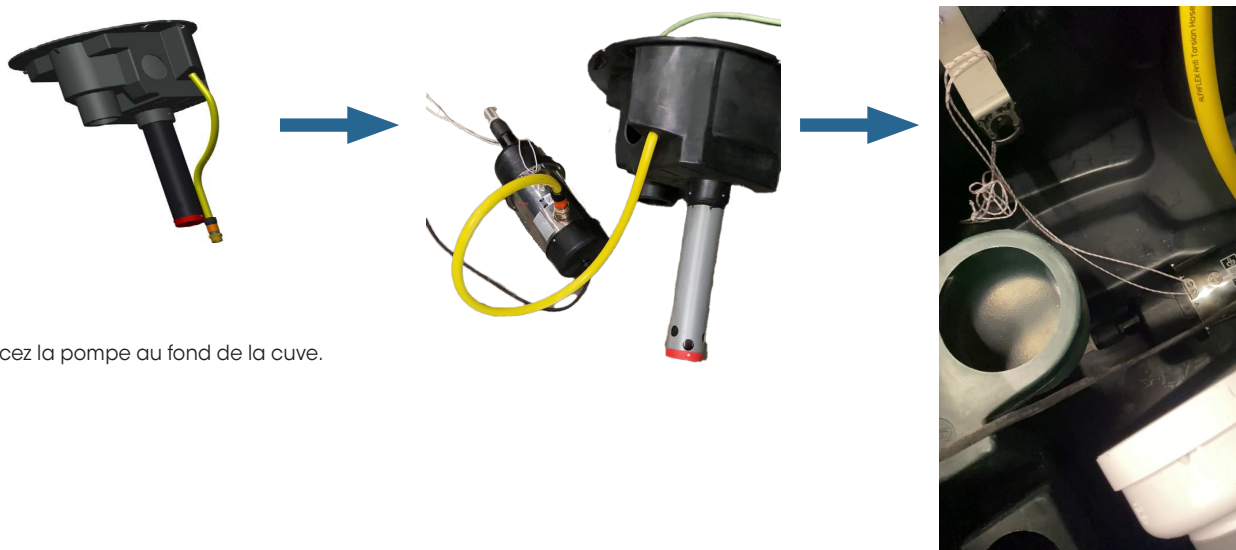
1. Retirez le système de filtration selon les consignes du paragraphe A de cette notice.

2. Préparez la pompe ①
3. Posez du ruban téflon sur le clapet anti retour ②
4. Vissez le clapet à l'aspiration de la pompe ③
5. Vissez la crépine sur le clapet.



6. Branchez le kit de refoulement à la pompe et fixez la ficelle blanche sur le corps de la pompe.

Important : Ne manipulez pas la pompe par son câble d'alimentation, utilisez uniquement la ficelle blanche.



7. Placez la pompe au fond de la cuve.

NOTICE DE MONTAGE

ACCESSOIRES CUVES FICHES TECHNIQUES :
6022, 6022-PLA, 6022-REG, 6022-REG-PLA

SIMOP
EQUIPEMENTS POUR L'ENVIRONNEMENT

Redonnons le meilleur à la terre

M060

B suite ...

8. Faites passer la prise d'alimentation électrique de la pompe à travers le joint à opercule « PASSE CÂBLES ». Désoperculez le joint avec un outil type cutter.



9. Remettez en place le système de filtration et refermez le couvercle.



10. Branchez le tuyau d'arrosage au raccord rapide.

Nota : Le raccord est équipé d'une vanne qu'il faudra ouvrir pour déclencher la pompe.



NOTICE DE MONTAGE

ACCESSOIRES CUVES FICHES TECHNIQUES :
6022, 6022-PLA, 6022-REG, 6022-REG-PLA

SIMOP
EQUIPEMENTS POUR L'ENVIRONNEMENT

Redonnons le meilleur à la terre

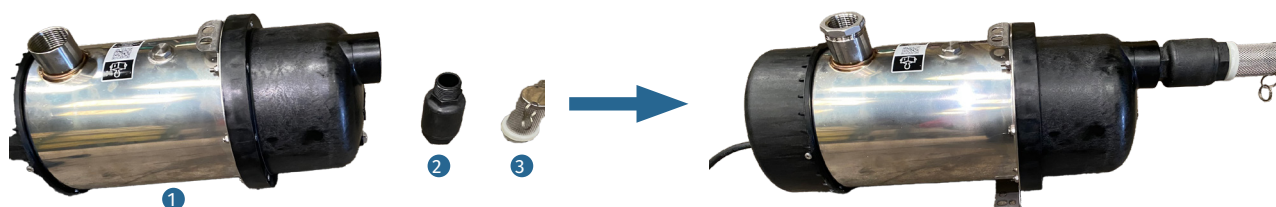
M060

C Utilisation d'une pompe immergée pour l'arrosage, 1 point de puisage

Alimentation d'un robinet d'arrosage

Matériel : Pompe PP58/06-1+ Kit KRAL32-1 (**option, voir fiche technique 6022-PLA**)

1. Retirez le système de filtration selon les consignes du paragraphe A de cette notice.
2. Préparez la pompe ①
3. Posez du ruban téflon sur le clapet anti retour ②
4. Vissez le clapet à l'aspiration de la pompe. ③
5. Vissez la crépine sur le clapet.



6. Branchez le raccord en laiton du kit KRAL32-1 à la pompe. Nota : Pensez à apposer du ruban téflon sur le raccord.



7. Placez la pompe au fond de la cuve.

Important : Ne manipulez pas la pompe par son câble d'alimentation, mais uniquement par la ficelle blanche.



NOTICE DE MONTAGE

ACCESSOIRES CUVES FICHES TECHNIQUES :
6022, 6022-PLA, 6022-REG, 6022-REG-PLA

SIMOP
EQUIPEMENTS POUR L'ENVIRONNEMENT

Redonnons le meilleur à la terre

M060

C Suite...

8. Enlevez le raccord à compression sur le tuyau souple OPAL.



9. Faites passer la prise d'alimentation électrique de la pompe par le joint à opercule « PASSE CÂBLES » et le tuyau par le joint à opercule « ASPIRATION ».

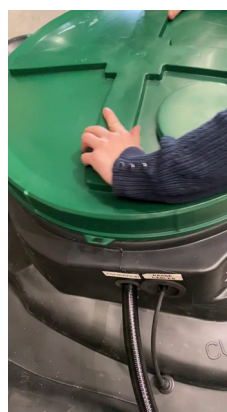
Désoperculez les joints à l'aide d'un outil type cutter.



10. Repositionnez le raccord à compression et branchez-le sur l'alimentation de votre choix.



11. Remettez en place le système de filtration et refermez le couvercle.



NOTICE DE MONTAGE

ACCESSOIRES CUVES FICHES TECHNIQUES :
6022, 6022-PLA, 6022-REG, 6022-REG-PLA

SIMOP
EQUIPEMENTS POUR L'ENVIRONNEMENT

Redonnons le meilleur à la terre

M060

D Utilisation d'une pompe immergée pour l'arrosage, 2 points de sortie

Branchement d'un tuyau d'arrosage sur le raccord rapide intégré + alimentation d'un robinet d'arrosage

Matériel : Pompe PP58/06-1 + kit de refoulement équipé d'un raccord rapide- kit KPI-1, KPI-2, KPI-3 (option)

- kit KRAL32-1(option)

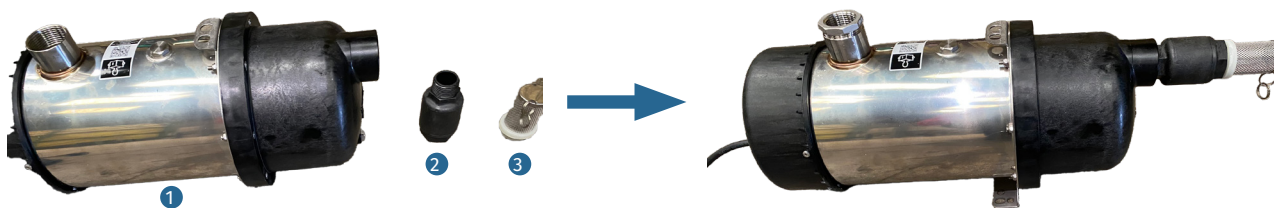
1. Retirez le système de filtration selon les consignes du paragraphe A de cette notice.

2. Préparez la pompe **1**

3. Posez du ruban téflon sur le clapet anti retour **2**

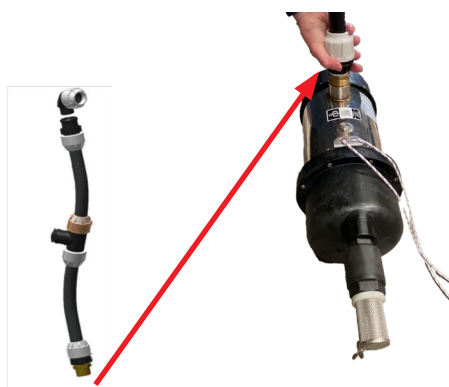
4. Vissez le clapet à l'aspiration de la pompe. **3**

5. Vissez la crépine sur le clapet.



6. Brancher le kit KPI sur la pompe via le raccord union

Nota : penser à apposer du ruban téflon sur le raccord



7. Placez la pompe au fond de la cuve.

Important : Ne manipulez pas la pompe par son câble d'alimentation,
mais uniquement par la ficelle blanche.



NOTICE DE MONTAGE

ACCESSOIRES CUVES FICHES TECHNIQUES :
6022, 6022-PLA, 6022-REG, 6022-REG-PLA

SIMOP
EQUIPEMENTS POUR L'ENVIRONNEMENT

Redonnons le meilleur à la terre

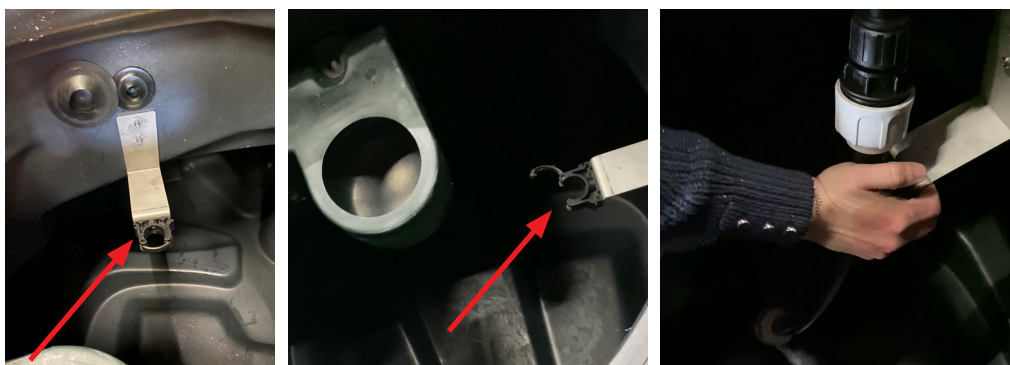
M060

D Suite...

9. Faites passer la prise d'alimentation électrique de la pompe par le joint à opercule « PASSE CÂBLES ». Désoperculez les joints à l'aide d'un outil type cutter.



10. Ouvrir le collier monoklip (en appuyant dessus), Fixer le tube du KPI sur le support disponible dans la cuve,



11. Dévissez le raccord à compression du kit KRAL32-1 et passez le tube Opal dans le joint à opercule « ASPIRATION ».



12. Dévissez le raccord à compression du kit KPI.



NOTICE DE MONTAGE

ACCESSOIRES CUVES FICHES TECHNIQUES :
6022, 6022-PLA, 6022-REG, 6022-REG-PLA

M060

D Suite...

13. Positionnez-le sur le tube Opal du kit KRAL32-1 et assemblez les deux kits en vissant le raccord

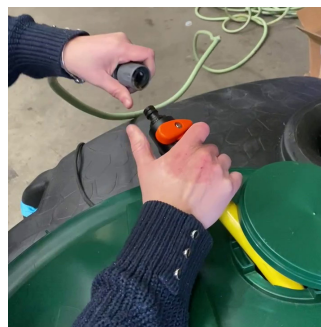


14. Dévissez le raccord sur le T du kit KPI-1 et branchez sur ce T le raccord du kit de refoulement.

Nota : Pensez à apposer du ruban téflon sur le raccord.



15. Branchez l'alimentation au choix : connectez le kit KRAL32-1 à une alimentation type robinet et le raccord rapide à un tuyau d'arrosage.



16. Remettez en place le système de filtration et refermez le couvercle..



NOTICE DE MONTAGE

ACCESSOIRES CUVES FICHES TECHNIQUES :
6022, 6022-PLA, 6022-REG, 6022-REG-PLA

SIMOP
EQUIPEMENTS POUR L'ENVIRONNEMENT

Redonnons le meilleur à la terre

M060

E Utilisation d'une pompe de surface pour l'arrosage

Branchement d'un tuyau d'arrosage ou d'un robinet

Matériel : Pompe PP58/06-1 +

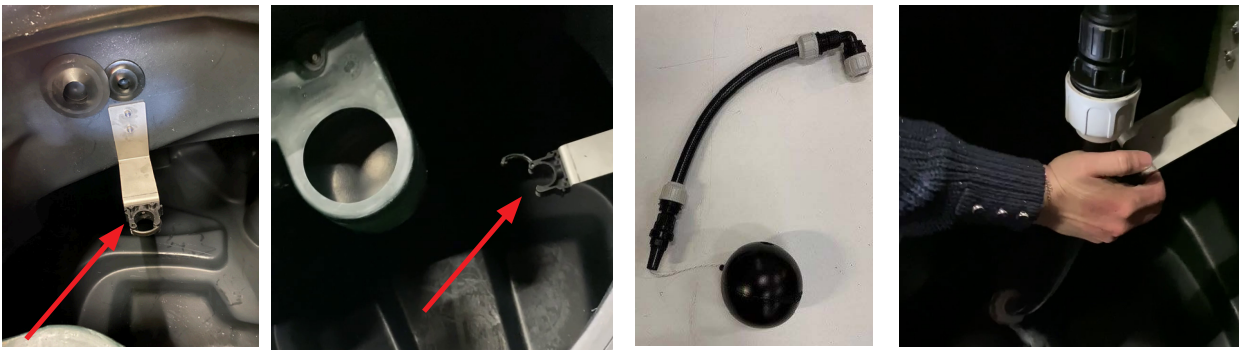
- kit KASP6, KASP7, KASP8 (option)

- kit KRAL32-1 (option)

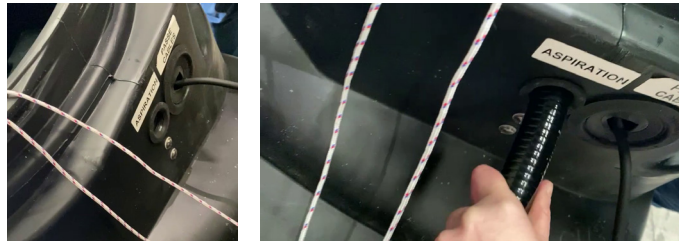
Important le tuyau de refoulement (aval pompe), n'est pas fourni

Nota : le kit de refoulement intégré en standard ne sera pas utilisé dans cette configuration.

1. Retirez le système de filtration, selon les consignes du paragraphe A de cette notice.
2. Ouvrez le collier Monoklip (en appuyant dessus) et fixez le tube du KASP6 sur le support disponible dans la cuve.



3. Dévissez le raccord à compression du kit KRAL32-1 et passez le tube Opal dans le joint à opercule « ASPIRATION ».
Nota : **ce raccord** ne sera pas utilisé dans cette configuration.



- 4- Dévissez le raccord compression du kit KASP



- 5- Positionnez-le sur le tube Opal du kit KRAL32-1 et assemblez les deux kits en vissant le raccord.



NOTICE DE MONTAGE

ACCESSOIRES CUVES FICHES TECHNIQUES :
6022, 6022-PLA, 6022-REG, 6022-REG-PLA

SIMOP
EQUIPEMENTS POUR L'ENVIRONNEMENT

Redonnons le meilleur à la terre

M060

E Suite ...

Préparez la pompe

- . Posez du ruban téflon sur le clapet anti retour
- . Vissez le clapet à l'aspiration de la pompe

6. Vissez le raccord du kit KRAL32-1 sur l'aspiration de la pompe et prévoyez un tuyau (non fourni) pour le refoulement de la pompe vers l'alimentation de votre choix.

7. Remettez en place le système de filtration et refermez le couvercle.



NOTICE DE MONTAGE

ACCESSOIRES CUVES FICHES TECHNIQUES :
6022, 6022-PLA, 6022-REG, 6022-REG-PLA

SIMOP
EQUIPEMENTS POUR L'ENVIRONNEMENT

Redonnons le meilleur à la terre

M060

F Utilisation d'un gestionnaire

Alimentation de WC, machine à laver, arrosage

Matériel : gestionnaire PP58/11 +

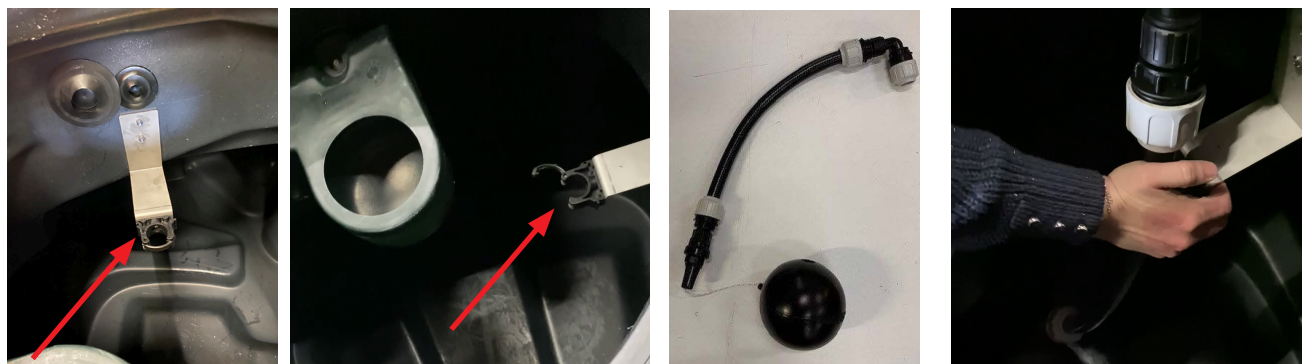
- kit KRAL32-1 (option)

- kit KASP6, KASP7, KASP8 (option)

Nota : le kit de refoulement intégré en standard ne sera pas utilisé dans cette configuration.

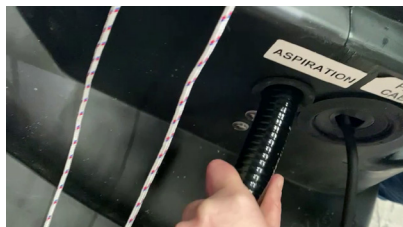
1. Retirez le système de filtration, selon les consignes du paragraphe A de cette notice.

2. Ouvrez le collier Monoklip (en appuyant dessus) et fixez le tube du KASP6 sur le support disponible dans la cuve.



3. Dévissez le raccord à compression du kit KRAL32-1 et passez le tube Opal dans le joint à opercule « ASPIRATION ».

Nota : ce raccord ne sera pas utilisé dans cette configuration.



4- Dévissez le raccord compression du kit KASP



5- Positionnez-le sur le tube Opal du kit KRAL32-1 et assemblez les deux kits en vissant le raccord.



NOTICE DE MONTAGE

ACCESSOIRES CUVES FICHES TECHNIQUES :
6022, 6022-PLA, 6022-REG, 6022-REG-PLA

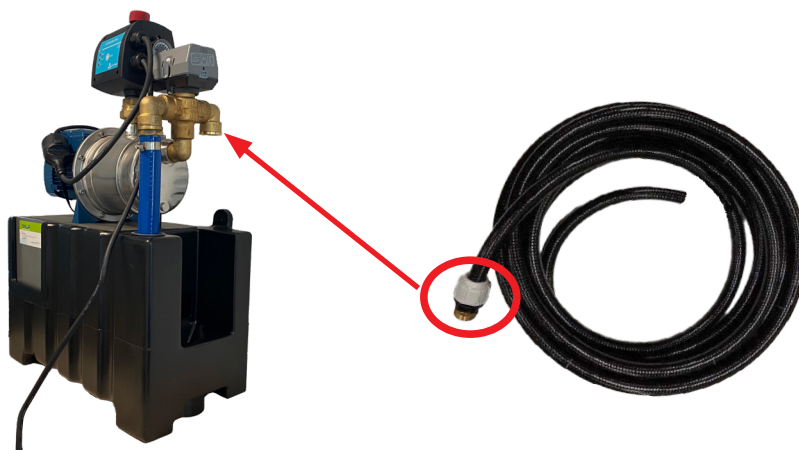
SIMOP
EQUIPEMENTS POUR L'ENVIRONNEMENT

Redonnons le meilleur à la terre

M060

F Suite...

6. Vissez le raccord du kit KRAL32-1 sur l'aspiration du gestionnaire.



7. Remettez en place le système de filtration et refermez le couvercle.



RÉCUPÉRATION DES EAUX DE PLUIE | NOTICE DE MONTAGE